
DOSSIER EMPRESA

CONPLC AUTOMATIZACIÓN

2012

CONPLC

Instrumentación Industrial, sistemas de automatización y control de procesos

- Asesoramiento técnico. - Programación de PLCs y Software SCADA - Sistema de control distribuido (DCS) - Automatización de procesos de gestión ambiental. - Lazos control y programación para calderas y turbinas. - Ajuste y sintonización de lazos de control. - Plantas depuradoras (ETAP-EDAR), ...



conplc



CONPLC AUTOMATIZACION, S.L.

Avda. La Habana, 139 Bajo

15.320 As Pontes (A Coruña)

Telf. 654.165.287 - 600.922.164

conplc@conplc.es

ÍNDICE

	Pág.
Perfil de empresa.....	2
Servicios que proporcionamos.....	3
Nuestras marcas comerciales.....	4
Algunos proyectos en los que participamos.....	5
Contacto.....	8

DOSSIER DE EMPRESA

1.- Perfil de empresa

Nuestra actividad....

CONPLC AUTOMATIZACIÓN, es una empresa dedicada a la instrumentación industrial, sistemas de automatización y control de procesos.

Nace en As Pontes de García Rodríguez (A Coruña) en 2006 como una empresa de servicios en el sector industrial integrada por profesionales con amplia experiencia en sus áreas de actividad.

Estos años ha ido desarrollando, complementando y ampliando los servicios tanto de instrumentación como de automatización para atender las necesidades de sus clientes, destacando las actividades en los sectores de energía, ambiental, químico y renovables.

Vendemos e instalamos equipos. Pero no es la venta lo que nos permite crecer año a año, sino un esmerado servicio de post-venta. Sabemos que los equipos son fiables, también duraderos, pero una selección y puesta en proceso adecuada son la garantía del éxito.

Nuestro método de trabajo...

Frente a la rigidez de las empresas tradicionales del sector, detectamos la necesidad de proporcionar un servicio más flexible y adaptable a las necesidades de cada proyecto y cliente, pudiendo trabajar desde distintos lugares aprovechando los medios que nos facilitan las nuevas tecnologías.

Nuestra filosofía de empresa...

Nuestro fin principal es conseguir la optimización de los procesos lo que nos hace merecedores de la confianza de nuestros clientes y asentarnos en una filosofía basada en la prestación de servicios de máxima calidad. La capacitación es nuestro principal soporte técnico. El cliente es nuestro objetivo; satisfacerlo con calidad, precio y velocidad de respuesta.

2.- Servicios que proporcionamos.

- *Asesoramiento técnico.*
- *Programación de PLCs y Software SCADA*
- *Sistema de control distribuido (DCS)*
- *Automatización procesos de gestión ambiental.*
- *Lazos control y programación para calderas y turbinas.*
- *Ajuste y sintonización de lazos de control.*
- *Plantas depuradoras (ETAP-EDAR)*
- *Registradores, dataloggers, adquisición de datos y monitorización.*
- *Redes de Comunicación industriales.*
- *Telecontrol, SICAM de Siemens.*
- *Redes inalámbricas de área local (WLAN).*
- *Instrumentación analítica.*
- *Variadores de velocidad, arrancadores suaves, arrancadores progresivos.*
- *Instalación de circuitos CCTV. Axis y Mobotix.*
- *Puesta en marcha de centrales térmicas y ciclos combinados*

3.- Nuestras marcas comerciales.

YOKOGAWA, OMRON, SCHNEIDER, SIEMENS, ABB, MICROCOM, PHOENIX CONTACT, MOXA, HAGER, SALICRU, SICK, DIGI, LANTRONIX, CISCO, FUJITSU SIEMENS, SAMSUNG, DELL, TOSHIBA, EV CONFORT, ROINTE, SOLAR PST, AXIS, MOBOTIX, 34TELECOM.

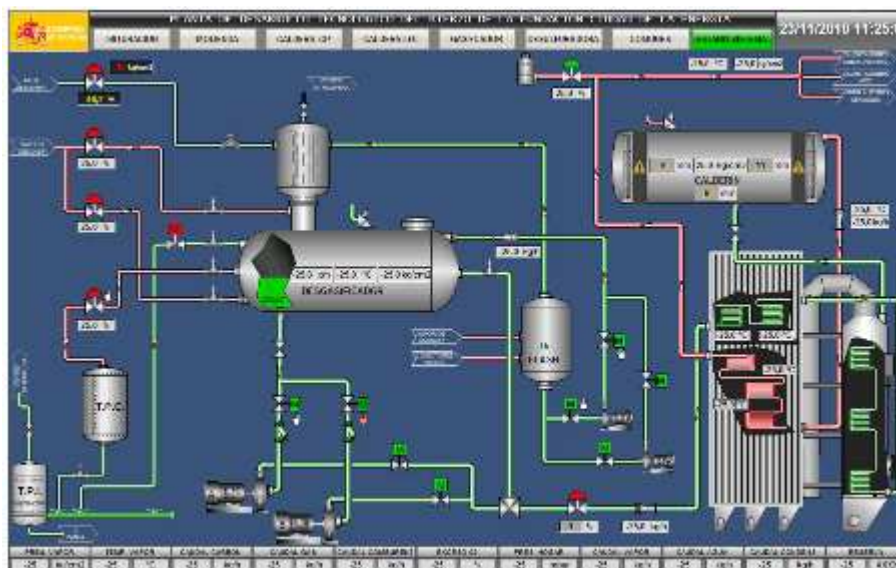


4.- Algunos proyectos en los que participamos

Ciudad de la Energía

Conplc realizó el asesoramiento técnico en sistemas de control e instrumentación de la Ciudad de la Energía (Ciuden) en las siguientes actividades:

- Análisis y diseño en los lazos de control, en especial los más innovadores, realizar y supervisar estrategias de control, secuencias de arranque, protecciones de control tanto del DCS como del BMS-BPS.
- Definición de las secuencias y procedimientos de cambios de modo de operación, supervisión en la síntesis de los lazos de control en cuanto a ingeniería de control de procesos se refiere.
- Elaboración y modificación de planos de control tanto con las herramientas de diseño (CAD) como en el sistema de control (DCS) utilizado en la planta, diseño y preparación en la arquitectura de control como redes de comunicación, sistemas gráficos, avisos y alarmas, informes, bases de datos. Etc
- Puesta en marcha caldera CP (carbón pulverizado).



Pantalla SCADA para circuito Agua Vapor



Centro desarrollo tecnológico Ciudad de la Energía

Ciclos combinados Portugal

Prestación de servicios de apoyo técnico para puesta en marcha (PEM) requeridos para las Centrales Termoeléctricas de Ciclo Combinado.

- Coordinación de los trabajos para la puesta en marcha de todos los procesos necesarios para el cumplimiento de los hitos marcados y consensuados con el cliente.
- Aporte de experiencia en mejora y optimización de los sistemas de control.



CC de LARES -ACE Situada en Figueira da Foz Portugal realizados entre mayo 2009 y febrero 2010

Ciclos combinados Durango (MÉXICO)

Prestación de servicios de apoyo técnico para puesta en marcha (PEM) requeridos para las Centrales Termoeléctricas de Ciclo Combinado.



Central Termoeléctrica CC. Norte Durango



Primer encendido CC Norte Durango (México)

6.- Contacto con la empresa

CONPLC AUTOMATIZACION, S.L.

conplc@conplc.es

Telf. 654.165.287 - 600.922.164